

COPYRIGHT © Hangzhou EZVIZ Software Co., Ltd. ALL RIGHTS RESERVED.

Any and all information, including, among others, wordings, pictures, graphs are the properties of Hangzhou EZVIZ Software Co., Ltd. (hereinafter referred to as "EZVIZ"). This user manual (hereinafter referred to as "the Manual") cannot be reproduced, changed, translated, or distributed, partially or wholly, by any means, without the prior written permission of EZVIZ. Unless otherwise stipulated, EZVIZ does not make any warranties, guarantees or representations, express or implied, regarding to the Manual.


#### About this Manual

The Manual includes instructions for using and managing the product. Pictures, charts, images and all other information hereinafter are for description and explanation only. The information contained in the Manual is subject to change, without notice, due to firmware updates or other reasons. Please find the latest version in the EZVIZ™ website (<http://www.ezviz.com>).

#### Revision Record

New release – January, 2022

#### Trademarks Acknowledgement

EZVIZ™, ™, and other EZVIZ's trademarks and logos are the properties of EZVIZ in various jurisdictions. Other trademarks and logos mentioned below are the properties of their respective owners.

#### Legal Disclaimer

TO THE MAXIMUM EXTENT PERMITTED BY APPLICABLE LAW, THE PRODUCT DESCRIBED, WITH ITS HARDWARE, SOFTWARE AND FIRMWARE, IS PROVIDED "AS IS", WITH ALL FAULTS AND ERRORS, AND EZVIZ MAKES NO WARRANTIES, EXPRESS OR IMPLIED, INCLUDING WITHOUT LIMITATION, MERCHANTABILITY, SATISFACTORY QUALITY, FITNESS FOR A PARTICULAR PURPOSE, AND NON-INFRINGEMENT OF THIRD PARTY. IN NO EVENT WILL EZVIZ, ITS DIRECTORS, OFFICERS, EMPLOYEES, OR AGENTS BE LIABLE TO YOU FOR ANY SPECIAL, CONSEQUENTIAL, INCIDENTAL, OR INDIRECT DAMAGES, INCLUDING, AMONG OTHERS, DAMAGES FOR LOSS OF BUSINESS PROFITS, BUSINESS INTERRUPTION, OR LOSS OF DATA OR DOCUMENTATION, IN CONNECTION WITH THE USE OF THIS PRODUCT, EVEN IF EZVIZ HAS BEEN ADVISED OF THE POSSIBILITY OF SUCH DAMAGES.

TO THE MAXIMUM EXTENT PERMITTED BY APPLICABLE LAW, IN NO EVENT SHALL EZVIZ'S TOTAL LIABILITY FOR ALL DAMAGES EXCEED THE ORIGINAL PURCHASE PRICE OF THE PRODUCT.

EZVIZ DOES NOT UNDERTAKE ANY LIABILITY FOR PERSONAL INJURY OR PROPERTY DAMAGE AS THE RESULT OF PRODUCT INTERRUPTION OR SERVICE TERMINATION CAUSED BY: A) IMPROPER INSTALLATION OR USAGE OTHER THAN AS REQUESTED; B) THE PROTECTION OF NATIONAL OR PUBLIC INTERESTS; C) FORCE MAJEURE; D) YOURSELF OR THE THIRD PARTY, INCLUDING WITHOUT LIMITATION, USING ANY THIRD PARTY'S PRODUCTS, SOFTWARE, APPLICATIONS, AND AMONG OTHERS.

REGARDING TO THE PRODUCT WITH INTERNET ACCESS, THE USE OF PRODUCT SHALL BE WHOLLY AT YOUR OWN RISKS. EZVIZ SHALL NOT TAKE ANY RESPONSIBILITIES FOR ABNORMAL OPERATION, PRIVACY LEAKAGE OR OTHER DAMAGES RESULTING FROM CYBER ATTACK, HACKER ATTACK, VIRUS INSPECTION, OR OTHER INTERNET SECURITY RISKS; HOWEVER, EZVIZ WILL PROVIDE TIMELY TECHNICAL SUPPORT IF REQUIRED. SURVEILLANCE LAWS AND DATA PROTECTION LAWS VARY BY JURISDICTION. PLEASE CHECK ALL RELEVANT LAWS IN YOUR JURISDICTION BEFORE USING THIS PRODUCT IN ORDER TO ENSURE THAT YOUR USE CONFORMS TO THE APPLICABLE LAW. EZVIZ SHALL NOT BE LIABLE IN THE EVENT THAT THIS PRODUCT IS USED WITH ILLEGITIMATE PURPOSES.

IN THE EVENT OF ANY CONFLICTS BETWEEN THE ABOVE AND THE APPLICABLE LAW, THE LATTER PREVAILS.

# 目錄

<b>概覽</b> .....	<b>1</b>
1. 包裝內容.....	1
2. 基本說明.....	1
<b>設定</b> .....	<b>2</b>
1. 取得 EZVIZ 應用程式.....	2
2. 開啟水位感測器電源.....	2
3. 新增水位感測器.....	3
<b>安裝</b> .....	<b>5</b>
<b>EZVIZ 應用程式上的操作</b> .....	<b>6</b>
1. 首頁.....	6
2. 設定.....	6

# 概覽

## 1. 包裝內容



水位感測器 (x1)



法規資訊 (x1)



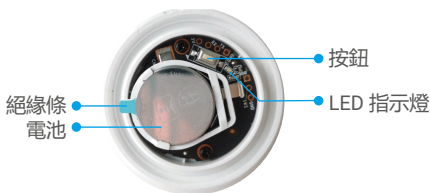
快速使用指南 (x1)

## 2. 基本說明

將水位感測器放到所指定區域後，當水位達 0.5 mm 左右時將觸發水位感測器。此時，EZVIZ 閘道器將送出聲光警報，而 EZVIZ 應用程式也會收到警報通知。您可以在 EZVIZ 應用程式上查看水位記錄狀態。



後視圖



內部方塊圖

名稱	說明
按鈕	按住按鈕 5 秒鐘，水位感測器將重新啟動並進入裝置新增模式。
LED 指示燈	<ul style="list-style-type: none"><li>快速閃藍燈：進入裝置新增模式。</li><li>快速閃藍燈後熄滅：新增到閘道器成功或失敗。</li><li>快速閃藍燈後於 180 秒熄滅：新增裝置無回應，系統將自動退出。</li><li>藍燈亮起 1 秒鐘然後熄滅：裝置會啟動或按一次按鈕。</li></ul>

# 設定

## 依照下列步驟設定偵測器：

1. 取得 EZVIZ 應用程式，並登入您的 EZVIZ 應用程式帳戶。
2. 開啟水位感測器電源。
3. 將水位感測器新增到您的 EZVIZ 帳戶。

## 1. 取得 EZVIZ 應用程式

1. 將手機連線 Wi-Fi (建議)。
2. 在 App Store 或 Google Play™ 中搜尋「EZVIZ」，下載並安裝 EZVIZ 應用程式。
3. 啟動應用程式並且註冊 EZVIZ 使用者帳戶。

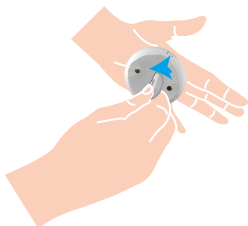


- i** 如果您已經使用應用程式，請確定其為最新版本。要找到是否有可用的更新，請移至應用程式商店並搜尋 EZVIZ。

## 2. 開啟水位感測器電源

### 步驟 1 卸下後蓋

如下圖所示，使用扁平工具（例如厚度小於 2mm 的硬幣）逆時針旋轉水位感測器背蓋將背蓋卸下。



- i** 建議將扁平工具壓入溝槽再旋轉，也可以將水位感測器放在手上用手掌按壓再扭轉感測器。

### 步驟 2 撕下絕緣條

撕下電池絕緣條，如下圖所示。



- i** 如需更換電池，請購買 CR2032 210mAh 電池。  
• 更換電池時，請正面朝上插入。  
• 觸碰電路板時，雙手請保持乾燥且清潔。

### 3. 新增水位感測器

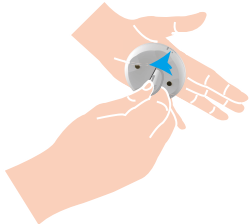
- i** 水位感測器應搭配 EZVIZ Zigbee 智慧閘道器（後稱「閘道器」）使用。請依照閘道器使用手冊的說明，將閘道器新增到 EZVIZ 再將水位感測器新增到閘道器。

#### 方法一：掃描 QR 代碼來新增

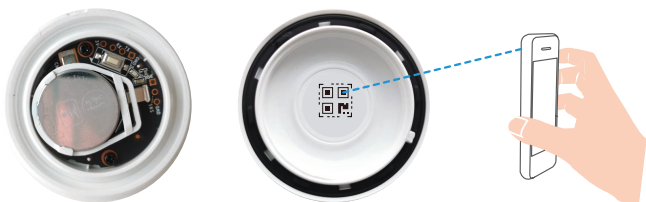
1. 透過 EZVIZ 應用程式登入您的帳戶，點選新增裝置圖示，隨即顯示 QR 碼掃描介面。



2. 如下圖所示，使用扁平工具（例如厚度小於 2mm 的硬幣）逆時針旋轉水位感測器背蓋將背蓋卸下。建議將扁平工具壓入溝槽再旋轉，也可以將水位感測器放在手上用手掌按壓再扭轉感測器。

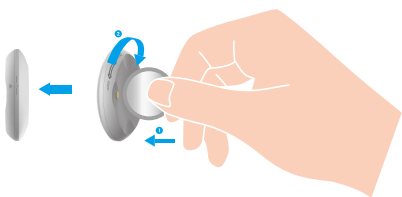


3. 掃描使用手冊封面內側的 QR 碼，再將水位感測器新增到閘道器。



4. 依照應用程式中的安裝精靈將水位感測器新增到閘道器。
5. 將水位感測器背蓋順時針旋緊，直到背蓋上的對齊標記▶對齊前蓋上的標記◀。

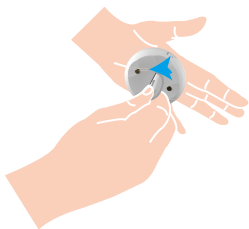
- i** 旋轉水位感測器背蓋時，請將硬幣壓入溝槽再旋轉。



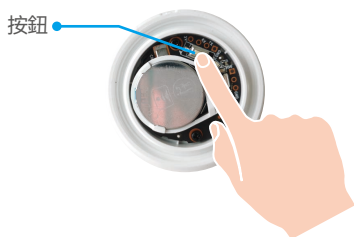
## 方法二：透過閘道器新增

**i** 使用閘道器新增水位感測器時，請盡可能將水位感測器放在靠近閘道器的位置。

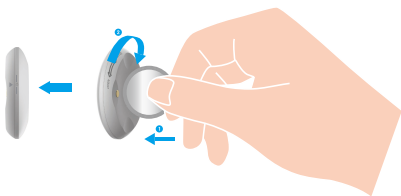
1. 使閘道器按照閘道器使用手冊的指示進入裝置新增模式。
2. 如下圖所示，使用扁平工具（例如厚度小於 2mm 的硬幣）逆時針旋轉水位感測器背蓋將背蓋卸下。建議將扁平工具壓入溝槽再旋轉，也可以將水位感測器放在手上用手掌按壓再扭轉感測器。



3. 按住水位感測器按鈕 5 秒鐘，水位感測器就會進入裝置新增模式。



4. 當水位感測器的指示燈快速閃藍燈後熄滅，代表水位感測器已成功新增到閘道器。
5. 水位感測器新增完成後，將感測器背蓋旋緊直到背蓋上的對齊標記 ▶ 對齊前蓋上的標記。



# 安裝

水位感測器可放置在洗手間、陽台、廚房、倉庫等地方的平面上。

- 請將水位感測器安裝在容易漏水的區域。
- 請勿將水位感測器安裝在已經淹水的地方。
- 請勿將水位感測器安裝在人來人往的地方以免鬆脫。
- 請勿將水位感測器安裝具有腐蝕性或強烈磁場的地方。
- 為避免發生吞食意外和其他風險，請不要讓孩童靠近水位感測器。
- 建議水位感測器和閘道器間的距離不要超過 20 公尺。如果中間隔著牆，則不應超過兩道牆。
- 如果是大坪數房子，為獲得更好的效果，請購買兩個以上的 EZVIZ 裝置。



# EZVIZ 應用程式上的操作

**i** 應用程式介面可能因版本更新而有所不同，以您手機安裝的應用程式介面為準。

## 1. 首頁

啟動 EZVIZ 應用程式，開啟相關閘道器的首頁，您可在頁面上根據需要管理偵測器。

Log (日誌)	偵測器的偵測日誌。
----------	-----------

## 2. 設定

參數	說明
Device Name (裝置名稱)	自訂裝置名稱。
Emergency Button (緊急按鈕)	啟用後，裝置將切換到緊急呼叫模式，原有的佈防和撤防按鈕將停用。
Related Devices (相關裝置)	您可看見連接到偵測器的閘道器。
Device Information (裝置資訊)	您可以在這裡檢視裝置資訊。
Share (分享)	分享您的裝置。
Delete Device (刪除裝置)	點選即可將偵測器從 EZVIZ Cloud 刪除。